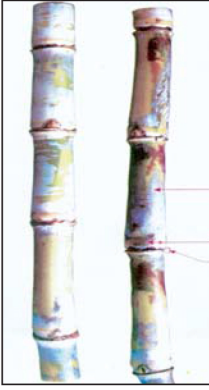


অবমুক্তির সন	: ২০০৭
প্যারেন্টেজ	: I 273-91 × Isd 28
সর্বোচ্চ ফলন	: ১৮২ টন/হেক্টর
গড় ফলন	: ১১৩ টন/হেক্টর
চিনি ধারণ ক্ষমতা	: ১৪.৬৮%
চাষযোগ্য অঞ্চল	: বৃহত্তর জামালপুর, গাজীপুর কুষ্টিয়া, পাবনা, রাজশাহী ঠাকুরগাঁও ও জয়পুরহাট

- লাল পচা রোগ মধ্যম প্রকৃতির প্রতিরোধী
- উন্নত মানের গুড় তৈরী হয়
- উচ্চ ফলনশীল
- বন্যা, খরা ও জলাবদ্ধতা সহিষ্ণু
- কদাচিৎ ফুল হয়, আগাম পরিপক্ব

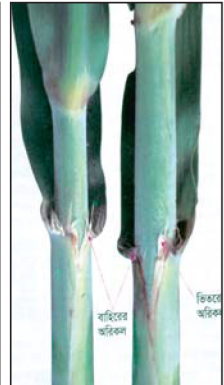


- কান্ড লম্বা ও মধ্যমাকার এবং রং হলুদাভ-সবুজ।
- পর্বমধ্য কনোইডাল (conoidal) আকৃতির
- কদাচিৎ ফুল হয় এবং আগাম পরিপক্ব জাত।

পূর্ণ বয়স্ক ইক্ষু গাছ

কান্ড ও পর্বমধ্য

- আখের চোখ ছোট ওভেট (ovate) এবং উপরিভাগ গ্রোথরিং স্পর্শ করে
- বাহিরের অরিকল ট্রানজিশনাল-১ (transitional-1) এবং ভিতরের অরিকল ডেন্টয়েড (dentoid) ধরনের
- পাতার খোলে তুল (Spine) দেখা যায় এবং ঝরে পড়ে না।



চোখ

বাহির ও ভিতরের অরিকল

এ জাতটি উচ্চ ফলনশীল, উচ্চ চিনি ধারণ ক্ষমতা এবং বন্যা, খরা ও জলাবদ্ধতা সহিষ্ণু হওয়ায় কৃষক তথা দেশ এ জাতের আখ চাষের মাধ্যমে অর্থনৈতিকভাবে উপকৃত হবে।