

অবমুক্তির সন	: ২০০২
প্যারেন্টেজ	: Co 631 × I 144-86
সর্বোচ্চ ফলন	: ১৫১ টন/হেক্টর
গড় ফলন	: ৯৯ টন/হেক্টর
চিনি ধারণ ক্ষমতা	: ১৪.৯৫%
চাষযোগ্য অঞ্চল	: বৃহত্তর জামালপুর, কুষ্টিয়া, রাজশাহী, গাজীপুর পাবনা, ঠাকুরগাঁও ও জয়পুরহাট

- লাল পচা রোগ মধ্যম প্রকৃতির প্রতিরোধী
- উন্নত মানের গুড় তৈরী হয়
- মুড়ি আখের জন্য অত্যন্ত ভাল
- বন্যা ও খরা সহিষ্ণু
- উচ্চ ফলনশীল

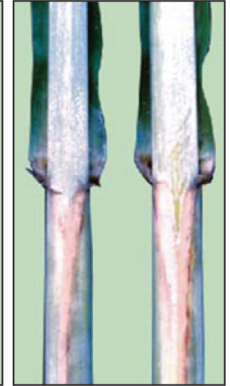
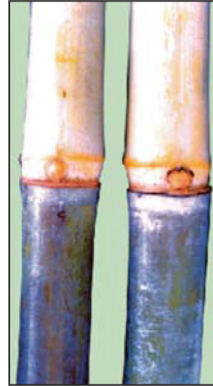


- কান্ড শক্ত এবং সরু ফাঁপা দেখা যায়
- পর্বমধ্য সিলিন্ডার (Cylinder) আকৃতির
- আখের চোখ ছোট ও গোল (Round) এবং উপরিভাগে ঘোথরিং স্পর্শ করে।

পূর্ণ বয়স্ক ইক্ষু গাছ

কান্ড ও পর্বমধ্য

- বাহির এবং ভিতরের উভয় অরিকল ট্রানজিশনাল -৩ (Transitional-3) ধরনের
- পাতার খোলে প্রচুর তুল (Spine) দেখা যায় তবে তা ঝরে পড়ে না।
- পুষ্পক এবং আগাম পরিপক্ব জাত।



চোখ

বাহির ও ভিতরের অরিকল

জাতটি উচ্চ ফলনশীল, বেশী চিনি ধারণ ক্ষমতা, বন্যা ও খরা সহিষ্ণু এবং মুড়ি আখের জন্য অত্যন্ত ভাল হওয়ায় কৃষক তথা দেশ অর্থনৈতিকভাবে উপকৃত হবে।