

অবমুক্তির সন	: ১৯৯৮
প্যারেন্টেজ	: Isd 16 × CP 50-72
সর্বোচ্চ ফলন	: ৯৩ টন/হেক্টর
গড় ফলন	: ৭৫ টন/হেক্টর
চিনি ধারণ ক্ষমতা	: ১৪.২৯%
চাষযোগ্য অঞ্চল	: বৃহত্তর বগুড়া, রাজশাহী, কুষ্টিয়া, পাবনা ও জামালপুর

- লাল পচা রোগের প্রতি সংবেদনশীলতা মধ্যম প্রকৃতির
- উন্নত মানের গুড় তৈরী হয়
- উচ্চ ফলনশীল, বন্যা সহিষ্ণু



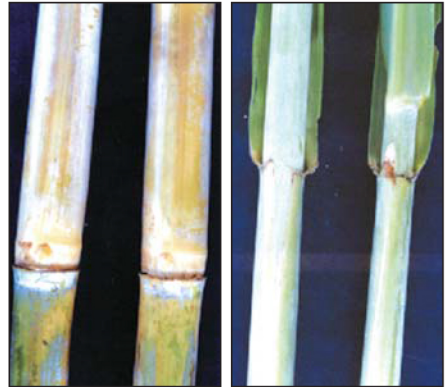
পূর্ণ বয়স্ক ইক্ষু গাছ



কাণ্ড ও পর্বমধ্য

- পর্বমধ্য সিলিন্ডার (Cylindrical) আকৃতির।
- পুষ্পক এবং মধ্যম পরিপক্ক জাত।

- আখের চোখ ছোট ও ডিম্বাকৃতির এবং উপরিভাগ গ্রোথরিং স্পর্শ করে।
- বাহিরের অরিকল ট্রানজিশনাল-৩ (Transitional-3) এবং ভিতরের অরিকল ল্যানসিওলেট (Lanceolate) ধরনের
- পাতার খোলে কিছু কিছু তুল (Spine) দেখা যায়



চোখ

বাহির ও ভিতরের অরিকল

জাতটি উচ্চ ফলনশীল, বেশী চিনি ধারণ ক্ষমতা, বন্যা সহিষ্ণু ও গুড়ের মান ভাল হওয়ায় কৃষক তথা দেশ অর্থনৈতিকভাবে লাভবান হবে।