

অবমুক্তির সন	: ১৯৯৬
প্যারেন্টেজ	: Co 1158 × Co 530
সর্বোচ্চ ফলন	: ৯০ টন/হেক্টর
গড় ফলন	: ৭৮ টন/হেক্টর
চিনি ধারণ ক্ষমতা	: ১৪.৩১%
চাষযোগ্য অঞ্চল	: বৃহত্তর রংপুর, দিনাজপুর, বগুড়া, জামালপুর, রাজশাহী, পাবনা ও কুষ্টিয়া

- লাল পচা রোগের প্রতি সংবেদনশীলতার কারণে চাষাবাদ রহিত করা হয়
- উন্নত মানের গুড় তৈরী হয়
- উচ্চ ফলনশীল, লবণাক্ত এলাকার জন্য উপযুক্ত

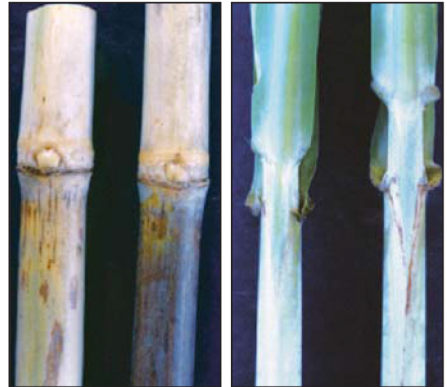


- পর্বমধ্য কনোইডাল (Conoidal) আকৃতির।
- পুষ্পক এবং মধ্যম পরিপক্ক জাত

পূর্ণ বয়স্ক ইক্ষু গাছ

কাভ ও পর্বমধ্য

- আখের চোখ মাঝারী ও ডিম্বাকৃতির এবং উপরিভাগ গ্রোথরিং স্পর্শ করে।
- বাহিরের অরিকল ডেলটয়েড (Deltoid) এবং ভিতরের অরিকল ল্যানসিওলেট (Lanceolate) ধরনের
- পাতার খোলে হুল (Spine) দেখা যায় না



চোখ ও বাড্জ্জ

বাহির ও ভিতরের অরিকল

উচ্চ ফলনশীল, বেশী চিনি ধারণ ক্ষমতা এবং মুড়ি আখের জন্য অত্যন্ত ভাল হওয়ায় কৃষক তথা দেশ অর্থনৈতিকভাবে উপকৃত হবে।