

ঈশ্বরদী ১৮

অবমুক্তির সন : ১৯৮৮
প্যারেন্টেজ : Co 631×BO 22
সর্বোচ্চ ফলন : ৯৭ টন/হেক্টর
গড় ফলন : ৮৬ টন/হেক্টর
চিনি ধারণ ক্ষমতা : ১৩.০%
চাষযোগ্য অঞ্চল : বৃহত্তর রাজশাহী,
রংপুর, দিনাজপুর,
বগুড়া

- অবমুক্তিকালে লাল পচা রোগ প্রতিরোধ ক্ষমতা সম্পন্ন ছিল, পরবর্তিতে লাল পচা রোগের প্রতি সংবেদনশীলতার কারণে চাষাবাদ রহিত করা হয়
- উন্নত মানের গুড় তৈরী হয়
- উচ্চ ফলনশীল ও মুড়ি আখ উৎপাদন ক্ষমতা সম্পন্ন



পূর্ণ বয়স্ক ইক্ষু গাছ



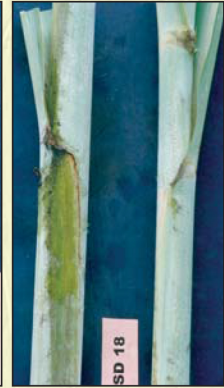
কাভ ও পর্বমধ্য

- পর্বমধ্য কনোইডাল (Conoidal) আকৃতির
- অপুষ্পক এবং মধ্যম পরিপক্ব জাত

- আখের চোখ ছোট ও ডিম্বাকৃতির এবং উপরিভাগ শ্রোত্রিং স্পর্শ করে
- বাহিরের অরিকল ট্রানজিশনাল-২ (Transitional-2) এবং ভিতরের অরিকল ট্রানজিশনাল-১ (Transitional-1) ধরনের
- পাতার খোলে কিছু কিছু হুল (Spine) দেখা যায়



চোখ



বাহির ও ভিতরের অরিকল

এ জাত চাষের মাধ্যমে কৃষক তথা দেশ আখ, চিনি ও গুড় উৎপাদনের মাধ্যমে অর্থনৈতিকভাবে উপকৃত হবে।